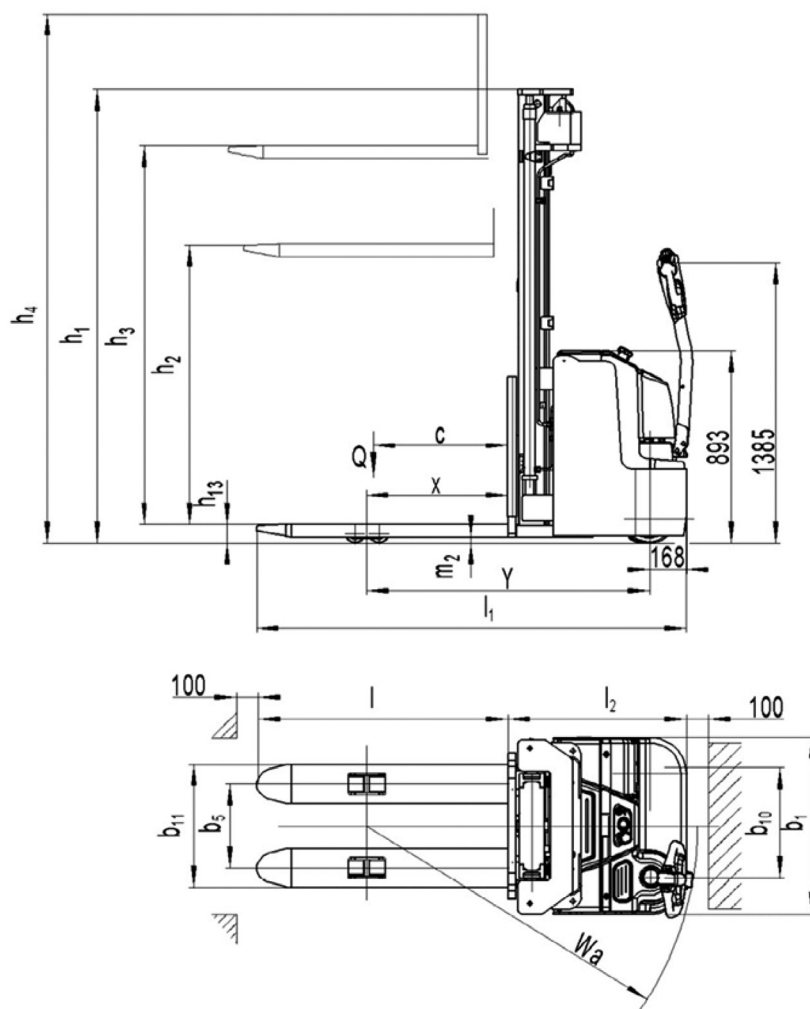


ES 16-N02



ES 16-N02
Empilhadeira elétrica

Lâmina Técnica | Desenho com dimensões



Lâmina Técnica | Tabela de dados

Baseado na norma VDI 2198

Características	1.1	Fabricante	-	BAOLI
	1.2	Modelo do equipamento	-	ES16-N02
	1.3	Tração: elétrico (bateria), diesel, gasolina, GLP	-	Bateria
	1.4	Tipo de operação: manual, a pé, a bordo em pé / sentado	-	A pé
	1.5	Capacidade nominal	Q (t)	1.6
	1.6	Distância do centro de carga	C (mm)	600
	1.8	Distância da carga, do centro do eixo até o garfo	x (mm)	647
	1.9	Distância entre eixos	y (mm)	1293
	Peso	2.1	Peso do equipamento	kg
2.2		Carga no eixo, com carga dianteira / traseira	kg	930 / 2010
2.3		Carga no eixo, sem carga dianteira / traseira	kg	850 / 490
Rodagem / chassi	3.1	Rodagem: borracha maciça, superelástica, pneumática	-	(PU)
	3.2	Tamanho do pneu dianteiro	Ø x W (mm)	Ø230 x 70
	3.3	Tamanho do pneu traseiro	Ø x W (mm)	Ø85 x 75
	3.4	Rodas adicionais (dimensões)	Ø x W (mm)	Ø150 x 54
	3.5	Número de rodas no eixo dianteiro / traseiro (x= rodas de tração)	-	1x + 1/4
	3.6	Largura da rodagem dianteira	b ₁₀ (mm)	522
	3.7	Largura da rodagem traseira	b ₁₁ (mm)	390 / 505
Dimensões	4.2	Altura do mastro recolhido	h ₁ (mm)	2108
	4.3	Elevação livre	h ₂ (mm)	1520
	4.4	Capacidade de elevação	h ₃ (mm)	4530
	4.5	Altura do mastro estendido	h ₄ (mm)	5088
	4.9	Altura do braço do timão na posição de operação mín. / máx.	h ₁₄ (mm)	850 / 1385
	4.15	Altura do piso, cabine abaixada	h ₁₃ (mm)	90
	4.19	Comprimento total	l ₁ (mm)	1964
	4.20	Comprimento até a face dos garfos	l ₂ (mm)	814
	4.21	Largura total	b ₁ (mm)	820
	4.22	Dimensões dos garfos, conforme DIN ISO 2331	s / e / l (mm)	60 / 180 / 1150
	4.25	Distância entre os garfos	b ₅ (mm)	570 / 685
	4.32	Distância entre o piso e o centro da distância entre eixos	m ₂ (mm)	28
	4.34.1	Largura do corredor de trabalho para palete 1000 x 1200 na transversal	A _{st} (mm)	2406
4.34.2	Largura do corredor de trabalho para palete 800 x 1200 na transversal	A _{st} (mm)	2393	
4.35	Raio de giro	W _a (mm)	1510	
Performance	5.1	Velocidade do equipamento com carga / sem carga	km/h	5.7 / 6.0
	5.2	Velocidade de elevação dos garfos com carga / sem carga	m/s	0.13 / 0.20
	5.3	Velocidade de descida dos garfos com carga / sem carga	m/s	0.25 / 0.17
	5.8	Capacidade máxima de rampa com carga / sem carga	%	6 / 12
	5.10	Freio de serviço	-	Eletromagnético
Motor (elétrico)	6.1	Potência nominal do motor de tração, S2 em 60 min.	kw	1.3
	6.2	Potência nominal do motor hidráulico (bomba), S3 em 15%	kw	3.2
	6.3	Bateria conforme DIN 43531 / 35 / 36 A, B, C	-	3VBS
	6.4	Tensão da bateria / capacidade nominal	V/Ah	24 / 270
	6.5	Peso da bateria	kg	230
	6.6	Consumo de energia conforme ciclo VDI	kWh/h	1.59
Dados adicionais	8.1	Tipo de unidade de tração	-	Controle de velocidade AC
	10.7	Nível de ruído no assento do operador	dB(A)	<70

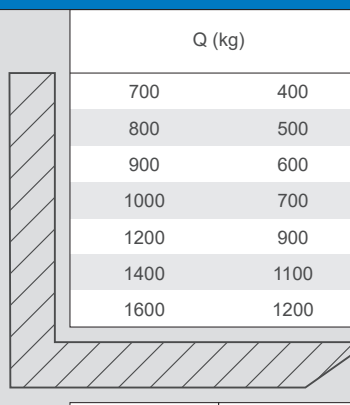
Lâmina Técnica | Tabela de mastros

Empilhadeira ES 16-N02

Designação	Altura do mastro baixado h_1 (mm)	Elevação livre h_2 (mm)	Altura de elevação h_3 (mm)	Altura estendida do mastro h_4 (mm)	Elevação mais altura do garfo $h_3 + h_{13}$ (mm)
Mastro Triplex	1708	1120	3330	3880	3420
	1908	1320	3930	4480	4020
	2008	1420	4230	4780	4320
	2108	1520	4530	5080	4620
	2343	1756	5230	5780	5320
	2408	1820	5430	5980	5520

Residual de carga ES 16-N02

Triplex 5500		
h_3 (mm)	Q (kg)	
5500	700	400
4600	800	500
4300	900	600
3600	1000	700
3200	1200	900
2900	1400	1100
2500	1600	1200
c (mm)	600	700



KION South America

Rod. Engenheiro Ermênio de Oliveira Penteadó, SP 75
Km 56 • Bairro Itaiçi • 13340-600 • Indaiatuba • SP • Brasil

T + 55 19 3115 0600

E comercial@baoli.com.br
www.baoli.com.br